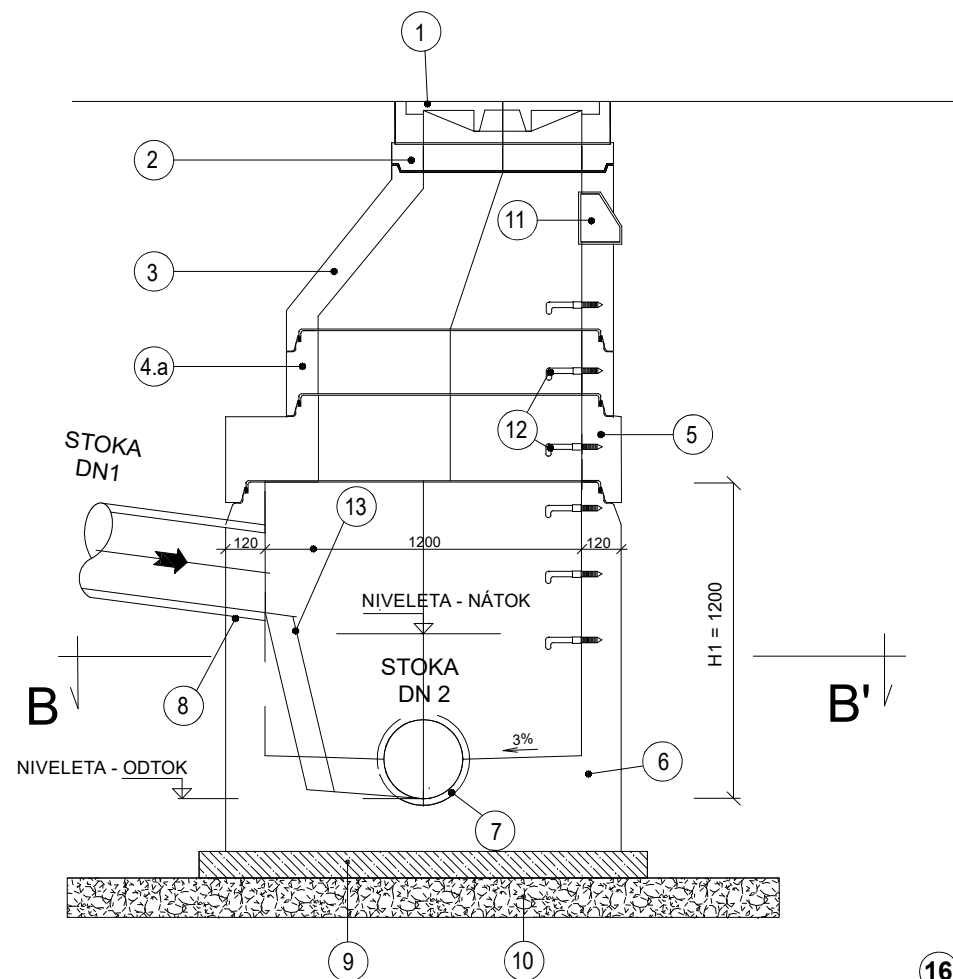
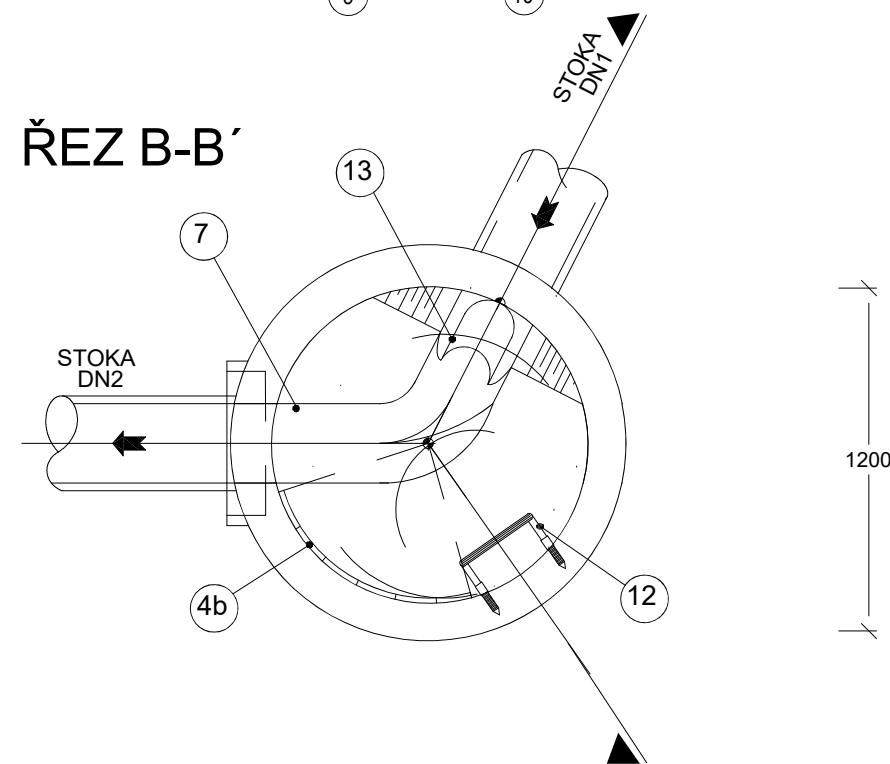


SPADIŠŤOVÁ ŠACHTA "S2" NA STOKÁCH DO DN 600

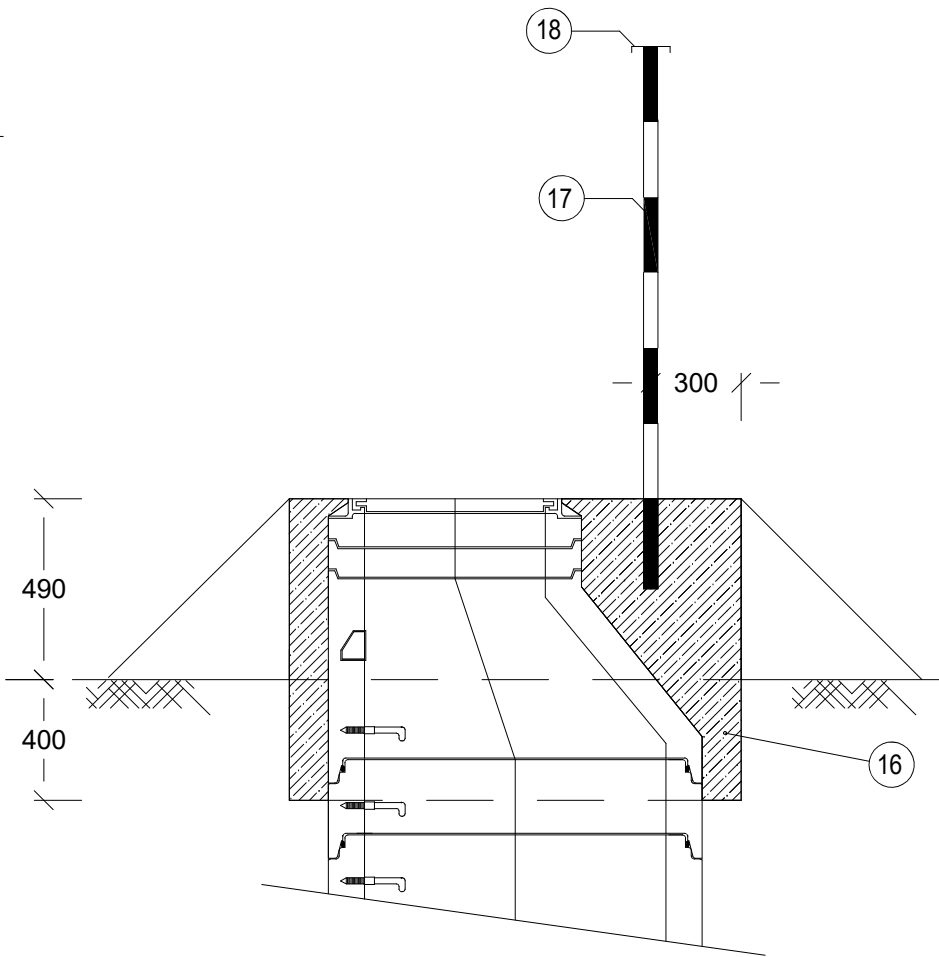
ŘEZ A-A'



ŘEZ B-B'



ÚPRAVA ZHLAVÍ
- EXTRAVILÁN



- 16 OBETONOVÁNÍ ZHLAVÍ ŠACHTY - 1500x1500 mm MRAZUVZDORNÝM BETONEM C30/37 XA1 NÁSLEDNÝ OBSYP ZEMINOU VE SKLONU 1:1 VČ. ZATRAVNĚNÍ
- 17 ORIENTAČNÍ SLOUPEK - OCELOVÁ TYČ DL. 1750 mm S BÍLO-HNĚDÝMI PRUHY ŠÍŘKY 250 mm. NÁTĚR ODOLNÝM PROTI POVĚTRNOSTNÍM VLIVŮM. LZE OSADIT ORIENTAČNÍ SLOUPEK S POVRCHOVOU ÚPRAVOU ZHOTOVENOU POPLASTOVÁNÍM.
- 18 VÍČKO - OCELOVÝ PLECH 150x150 mm S NÁTĚREM ODOLNÝM PROTI POVĚTRNOSTNÍM VLIVŮM


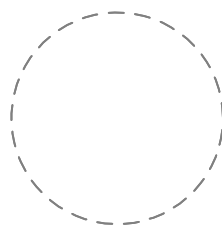

LEGENDA :

- 1 KANALIZAČNÍ POKLOP ŠACHTOVÝ DN 600 BEZ ODVĚTRÁNÍ
- 2 VYROVNÁVACÍ PRSTENCE DN 625 - SPOJENÍ SE SKRUŽÍ ČI POKLOPEM POMOCÍ SPECIÁLNÍ MALTY S PEVNOSTÍ min. 45 MPa
- 3 PŘECHODOVÁ SKRUŽ DN 1000/625 S TĚSNĚNÍM
- 4a SKRUŽE SVĚTLÉHO PRŮMĚRU DN 1000 S TĚSNĚNÍM MEZI SKRUŽEMI
- 4b SKRUŽE SVĚTLÉHO PRŮMĚRU DN 1200 S TĚSNĚNÍM MEZI SKRUŽEMI, VYLOŽENÉ ČEDIČOVÝMI SEGMENTY V ROZSAHU 180° NA STRANĚ PŘÍTOKU, OBKLAD BUDE VYSPÁROVÁN. ZBÝVAJÍCÍ VNITŘNÍ POVRCH SKRUŽÍ BUDE OPATŘEN VHODNÝM OCHRANNÝM NÁTĚREM.
- 5 ZÁKRYTOVÁ DESKA DN 1200/1000
- 6 ŠACHTOVÉ DNO PREFABRIKOVANÉ DN 1200 S NÁRAZOVOU STĚNOU Z ČEDIČOVÝCH SEGMENTŮ 360°. ZBÝVAJÍCÍ VNITŘNÍ POVRCH SKRUŽÍ BUDE OPATŘEN VHODNÝM OCHRANNÝM NÁTĚREM. PODESTA BUDE Z ČEDIČOVÝCH SEGMENTŮ S PROTISKLUZOVOU ÚPRAVOU.
- 7 ČEDIČOVÝ PŮLŽLÁBEK VÝŠKY 1/2 DN (PROVEDENÍ ŽLÁBKU 1/1 DN PO DOHODĚ S PROVOZOVATELEM)
- 8 ŠACHTOVÁ VLOŽKA NEBO ZKRÁCENÁ TROUBA S HRDLEM - DLE MATERIÁLU POTRUBÍ
- 9 PODKLADNÍ BETON C12/15 TLOUŠŤKY 100 mm
- 10 HUTNĚNÝ ŠTĚRKOPÍSKOVÝ PODSYP TLOUŠŤKY 150 mm
- 11 KAPSOVÉ STUPADLO
- 12 KRAMLOVÉ STUPADLO S OCELOVÝM JÁDREM A PE POVLAKEM
- 13 BETONOVÝ PŮLŽLÁBEK VYLOŽENÝ ČEDIČOVÝMI ŽLABY

POZNÁMKA :

- V PŘECHODOVÉ SKRUŽI BUDE JEDNO STUPADLO KAPSOVÉ A KRAMLOVÉ STUPADLO S OCELOVÝM JÁDREM A PE POVLAKEM SE ZKRÁCENOU DÉLKOU
- POLOŽKA Č. 3 MŮŽE BÝT V ZÁVISLOSTI NA HLOUBCE ŠACHTY NAHRAZENA ZÁKRYTOVOU DESKOU DN 1000/625
- VŠECHNY SPADIŠŤOVÉ ŠACHTY BUDOU MÍT NAD PŘECHODOVODU SKRUŽÍ MIN. JEDEN VYROVNÁVACÍ PRSTENEC
- MAXIMÁLNÍ DIMENZE NÁTOKOVÉHO POTRUBÍ DN 300
- PŘI VRTÁNÍ OTVORŮ NA MÍSTĚ PONECHAT VŽDY REZERVU

POZNÁMKA :
VEŠKERÉ INŽENÝRSKÉ SÍTĚ JE NUTNO VYTÝČIT PŘED ZAHÁJENÍM VÝKOPOVÝCH PRACÍ ZA PŘÍTOMNOSTI JEJICH SPRÁVCŮ !!! ZE SKUTEČNÉ POLOHY STÁVAJÍCÍCH INŽENÝRSKÝCH SÍTÍ MŮŽE VYPLYNOUT NUTNOST DÍLČÍCH ZMĚN TRAS. PŘI SOUBĚHU A KŘÍŽENÍ NAVRŽENÝCH SÍTÍ S OSTATNÍMI INŽENÝRSKÝMI SÍTĚMI JE NUTNO DODRŽET NORMU ČSN 73 60 05.
STÁVAJÍCÍ TRASA REKONSTRUOVANÉ SPLAŠKOVÉ KANALIZACE NEBYLA V DOBĚ ZPRACOVÁNÍ PD ZNÁMA V CELÉM ROZSAHU A BUDE OVĚŘENA VÝKOPOVÝMI SONDAMI PŘED ZAHÁJENÍM STAVEBNÍCH PRACÍ. ZE SKUTEČNÉ POLOHY STÁVAJÍCÍ SPLAŠKOVÉ KANALIZACE MOHOU VYPLYNOUT ZMĚNY V TRASE I NIVELETĚ SPLAŠKOVÉ KANALIZACE.

INVESTOR			GENERÁLNÍ DODAVATEL A PROJEKTANT STAVBY			ČÍSLO PARÉ		AUTORIZAČNÍ RAZÍTKO							
			NEURČENO												
DOKUMENTACE PRO VYDÁNÍ SPOLEČNÉHO POVOLENÍ															
Zodp. projektant:		Ing. Petr Pokorný				Vypracoval:		Ing. Petr Pokorný		PROJEKTANT ČÁSTI PD					
HIP:						Kontrola:		Ing. Petr Pokorný		 vodohospodářská a stavební projekce					
Místo stavby:		Znojmo													
Kraj:		JIHOMORAVSKÝ													
Investor:		Nemocnice Znojmo, příspěvková organizace													
Název stavby:		PŘELOŽKA SPLAŠKOVÉ KANALIZACE, ČESLE SO302 KANALIZACE SPLAŠKOVÁ										Formát:		2 x A4	
Stavební objekt:												Datum:		5/2023	
						Stupeň:		DUR+DSP				Číslo zakázky:		2023	
								Měřítko :							
Obsah:		"S2" SPADIŠŤOVÁ ŠACHTA NA STOKÁCH DO DN 600								D5					